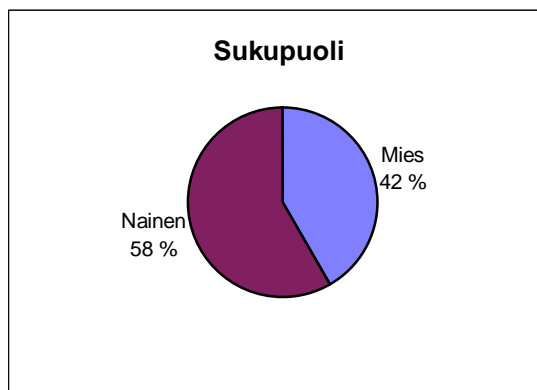
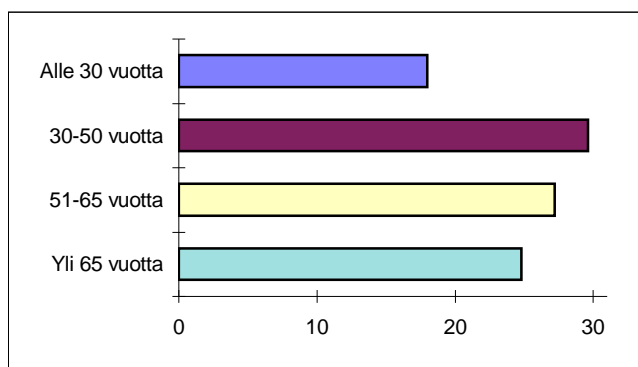


	Lkm	%
<b>Mies</b>	104	42
<b>Nainen</b>	145	58



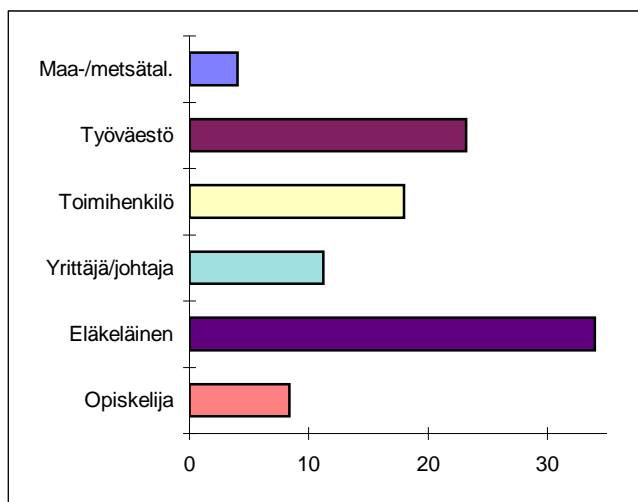
### IKÄ

	Lkm	%
<b>Alle 30 vuotta</b>	45	18
<b>30-50 vuotta</b>	74	30
<b>51-65 vuotta</b>	68	27
<b>Yli 65 vuotta</b>	62	25

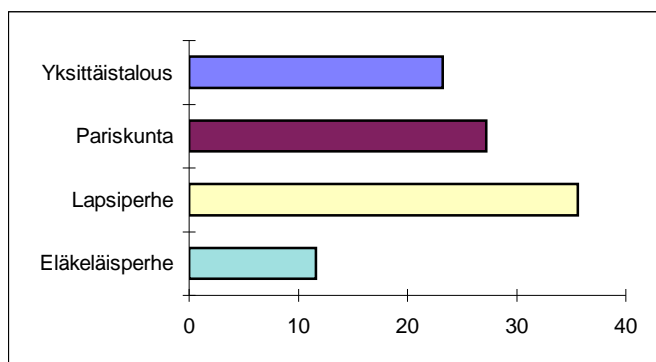


### AMMATTI

	Lkm	%
<b>Maa-/metsätal.</b>	10	4
<b>Työväestö</b>	58	23
<b>Toimihenkilö</b>	45	18
<b>Yrittäjä/johtaja</b>	28	11
<b>Eläkeläinen</b>	85	34
<b>Opiskelija</b>	21	8

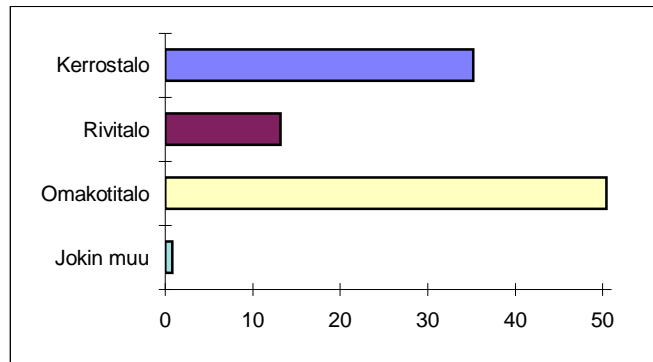


	Lkm	%
<b>Yksittäistalous</b>	58	23
<b>Pariskunta</b>	68	27
<b>Lapsiperhe</b>	89	36
<b>Eläkeläisperhe</b>	29	12



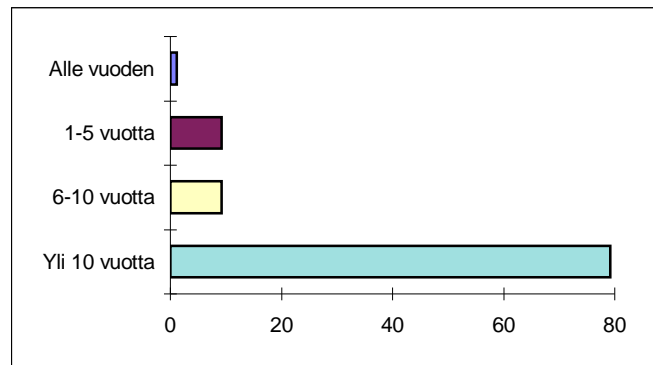
### ASUMISMUOTO

	Lkm	%
<b>Kerrostalo</b>	88	35
<b>Rivitalo</b>	33	13
<b>Omakotitalo</b>	126	50
<b>Jokin muu</b>	2	1



### ASUINAIKA

	Lkm	%
<b>Alle vuoden</b>	3	1
<b>1-5 vuotta</b>	23	9
<b>6-10 vuotta</b>	23	9
<b>Yli 10 vuotta</b>	198	79



### ASUINALUE

	Lkm	%
<b>Kauppala</b>	72	29
<b>Itä-Kauppala</b>	46	18
<b>Porokylä</b>	65	26
<b>Maaseutu</b>	67	27

